

DESCRIZIONE DI CAPITOLATO

Attuatore elettrico lineare MINGARDI con movimento a stelo rigido ad alta resistenza ai carichi di punta. Funzionamento con tensione di alimentazione 230V~ 50 Hz. Conforme alle Direttive 2006/95 LVD - 2004/108 EMC. Dotato di microinterruttori di fine corsa e relè per il collegamento in parallelo. Protezione termica incorporata. Colore disponibile: anodizzato argento. Completo di accessori di fissaggio.

DESCRIPTION OF SPECIFICATIONS

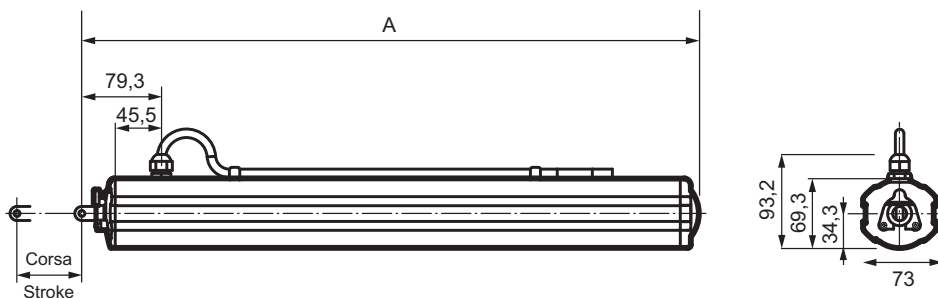
MINGARDI linear actuator with rigid rod movement, highly resistant to peak loads. Operation 230V~ 50 Hz power supply.

It complies with 2006/95 LVD - 2004/108 EMC directives.

It is equipped with limit switches and relays for the parallel connection. Incorporated thermal overload protection.

Available colours: anodised silver. Complete with fixing accessories.

D16 Fce Disegno dimensionale / Scale drawing



Corsa/Stroke	A
300	415,5
500	615,5

Accessori - Ricambi / Accessories - Spare parts

<p>2700064</p>	<p>2700125</p>	<p>2700107</p>	

ACCESSORI DI FISSAGGIO / FIXING ACCESSORIES

CODICE CODE	DESCRIZIONE DESCRIPTION

RICAMBI / SPARE PARTS

CODICE CODE	DESCRIZIONE DESCRIPTION
2700064	Gruppo staffa anteriore per infisso Front bracket for window frames
2700125	Staffa supporto motore Motor support bracket
2700107	2700064 + accessori per staffa 2700125 (esclusa) 2700064 + accessories for bracket 2700125 (not included)