

> EURO1 - NUOVA VERSIONE NEW VERSION

EURO1 - CAMPO DI APPLICAZIONE APPLICATION FIELD



Finestre a sporgere
Top hinged windows



Lucernari
Skylights



Cupole
Domes



Sistemi frangisole
Sunshade systems

Per applicazioni che prevedono l'utilizzo del motore in esterno e quindi soggetto ad agenti atmosferici, si raccomanda di consultare il nostro servizio tecnico commerciale. In case of outdoor applications please it is strongly recommended to ask for support to our technical service.

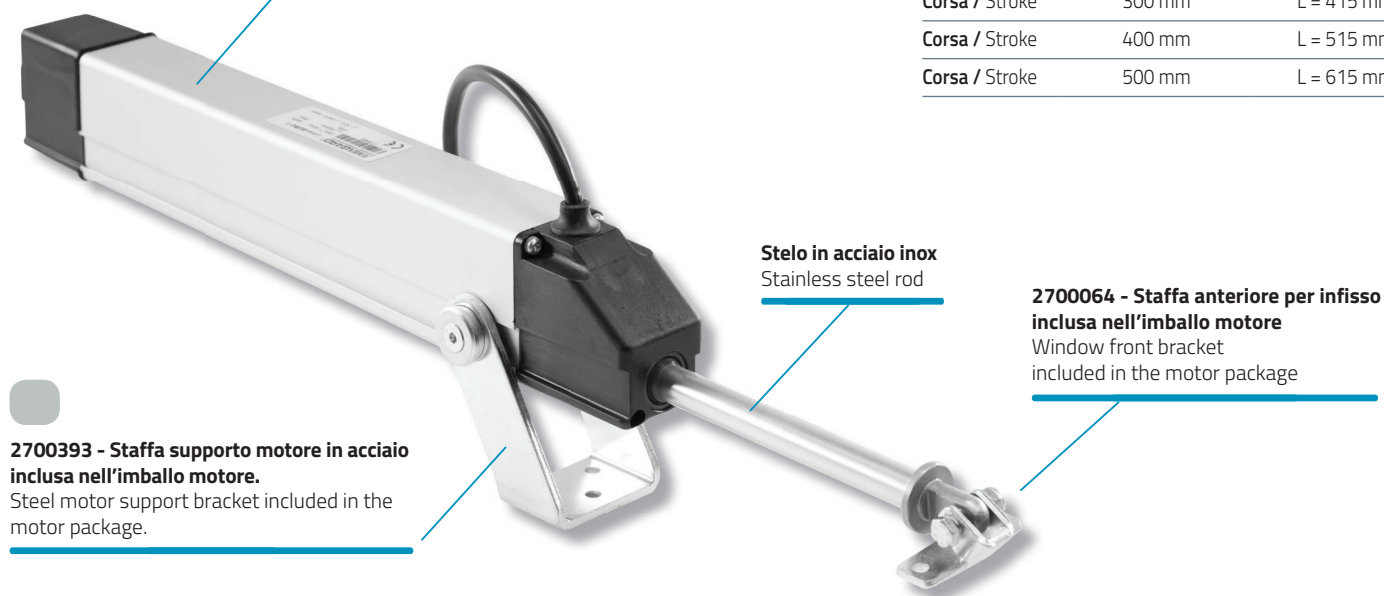
EURO1 - CARATTERISTICHE TECNICHE TECHNICAL FEATURES

Corsa regolabile / Adjustable stroke	Si / Yes
Voltaggio / Voltage	230V AC 50Hz o/or 24V DC
Fine corsa apertura e chiusura / Limit switch opening and closing	Elettronico / Electronic
Grado di protezione (per uso interno) / Protection degree (indoor use only)	IP 55
Temperatura di funzionamento / Operating temperature	-10°C + 40°C
Cavo / Cable	PVC Nero / Black 230V AC 50Hz - Gomma Nera / Black Rubber 24V DC

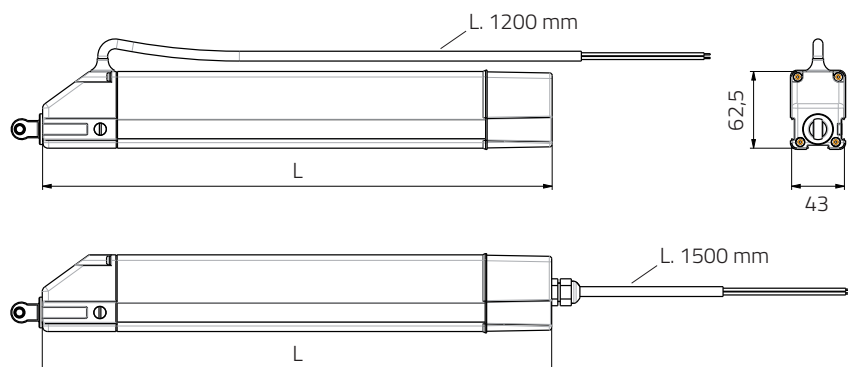
Corpo attuatore in alluminio. Anodizzato Argento
Aluminium actuator casing.
Anodized Silver

EURO1 - LUNGHEZZE LENGTHS

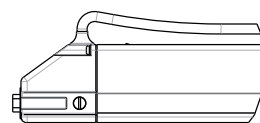
Corsa / Stroke	70 mm	L = 375 mm
Corsa / Stroke	200 mm	L = 375 mm
Corsa / Stroke	300 mm	L = 415 mm
Corsa / Stroke	400 mm	L = 515 mm
Corsa / Stroke	500 mm	L = 615 mm



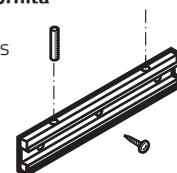
EURO1 - DIMENSIONALI DIMENSIONS



EURO1 - CORSA 70 STROKE 70



La versione corsa 70 mm viene fornita solo con la staffa 2700105
The 70 mm stroke version includes bracket 2700105 only



> EURO1 - NUOVA VERSIONE NEW VERSION

EURO1 - 230V AC (50Hz)

CODICE CODE	DESCRIZIONE DESCRIPTION	CORSA STROKE	SPINTA/TRAZIONE THRUST/TENSILE	POTENZA POWER	GRADO DI PROTEZIONE PROTECTION DEGREE	CAVO CABLE	MOTORE MOTOR	STAFFA DI SUPPORTO SUPPORT BRACKET
2700984	EURO1	70 mm	1000 N	30 W	IP 55	Superiore / Upper	Argento / Silver	Nero / Black
2700979	EURO1	200 mm	450 N	35 W	IP 55	Superiore / Upper	Argento / Silver	Argento / Silver
2700981	EURO1	300 mm	450 N	35 W	IP 55	Superiore / Upper	Argento / Silver	Argento / Silver
2700994	EURO1	300 mm	1000 N	30 W	IP 55	Superiore / Upper	Argento / Silver	Argento / Silver
2700983	EURO1	500 mm	450 N	35 W	IP 55	Superiore / Upper	Argento / Silver	Argento / Silver

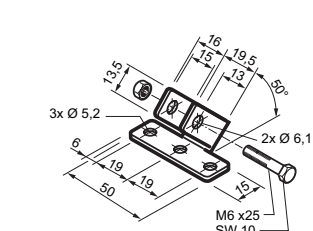
EURO1 - 24V DC

CODICE CODE	DESCRIZIONE DESCRIPTION	CORSA STROKE	SPINTA/TRAZIONE THRUST/TENSILE	POTENZA POWER	GRADO DI PROTEZIONE PROTECTION DEGREE	CAVO CABLE	MOTORE MOTOR	STAFFA DI SUPPORTO SUPPORT BRACKET
2700986	EURO1	70 mm	1000 N	25 W	IP 55	Superiore / Upper	Argento / Silver	Nero / Black
2700967	EURO1	200 mm	450 N	35 W	IP 55	Superiore / Upper	Argento / Silver	Argento / Silver
2700969	EURO1	300 mm	450 N	35 W	IP 55	Superiore / Upper	Argento / Silver	Argento / Silver
2700990	EURO1	300 mm	1000 N	25 W	IP 55	Superiore / Upper	Argento / Silver	Argento / Silver
2700970	EURO1	400 mm	450 N	35 W	IP 55	Posteriore / Rear	Argento / Silver	Argento / Silver
2700971	EURO1	500 mm	450 N	35 W	IP 55	Superiore / Upper	Argento / Silver	Argento / Silver

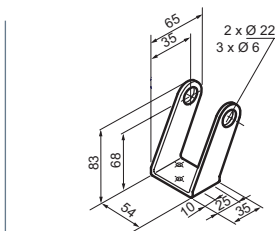
I dati tecnici riportati nelle tabelle possono essere soggetti ad aggiornamenti / Technical data in the tables may be updated

EURO1 - ACCESSORI DI FISSAGGIO FIXING ACCESSORIES

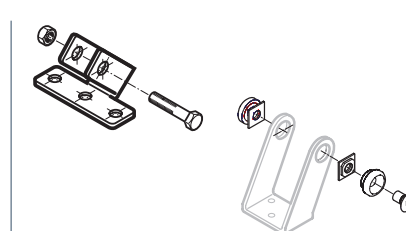
CODICE CODE	DESCRIZIONE DESCRIPTION
2700064	Staffa anteriore per infisso / Window front bracket
2700393	Staffa supporto motore Argento / Silver Motor support bracket
2700113	Staffa supporto motore Nera / Black Motor support bracket
2700107	Staffa anteriore per infisso + solo accessori per staffa motore / Window front bracket + motor support bracket accessories only
2700693	Gruppo Accessori per forbici GEZE OL 90 / Fitting for snap lock GEZE OL 90
2700694	Gruppo Accessori per forbici GEZE OL 100 / Fitting for snap lock GEZE OL 100
2700102	Perno anteriore per versioni frangisole / Front pin for sunshades application
2700105	Staffa supporto motore speciale / Special motor support bracket



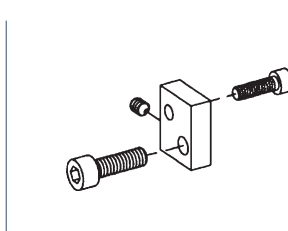
2700064



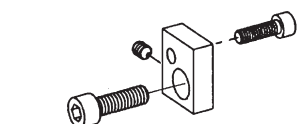
2700393 - 2700113



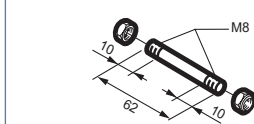
2700107



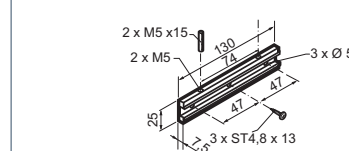
2700693



2700694



2700102



2700105