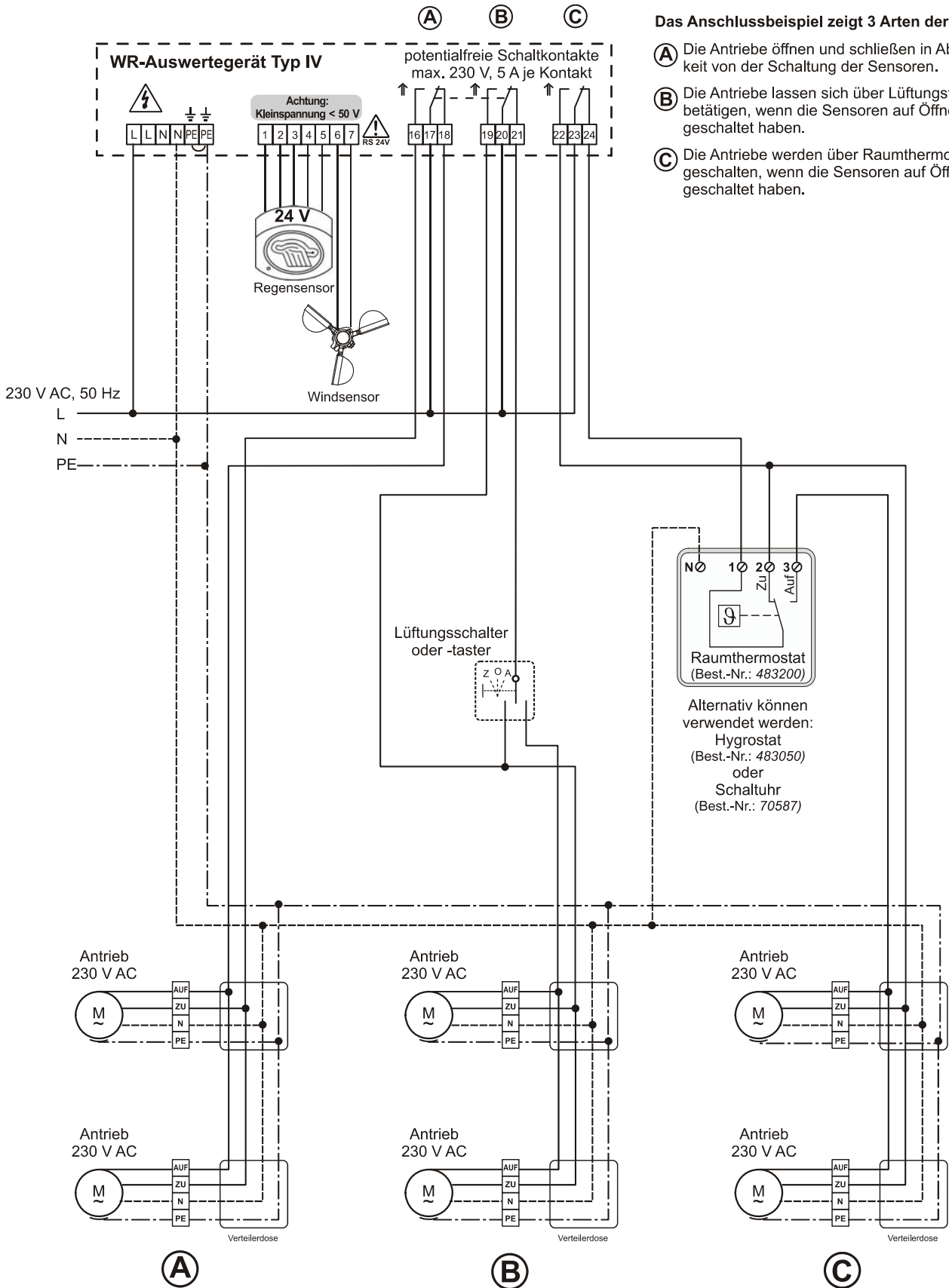


4.11.1 Anschlussbeispiel 230 V AC-Antriebe an Wind-Regenauswertegerät Typ IV



Das Anschlussbeispiel zeigt 3 Arten der Schaltung:

- A** Die Antriebe öffnen und schließen in Abhängigkeit von der Schaltung der Sensoren.
- B** Die Antriebe lassen sich über Lüftungstaster betätigen, wenn die Sensoren auf Öffnen geschaltet haben.
- C** Die Antriebe werden über Raumthermostat geschaltet, wenn die Sensoren auf Öffnen geschaltet haben.

Ändern der Antriebslaufrichtung durch Tauschen der Anschlüsse AUF / ZU